



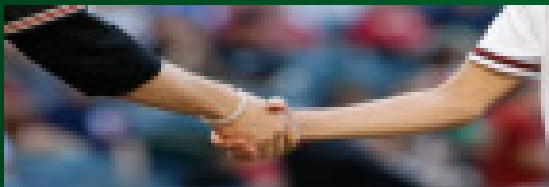
PROGRAMME P.E.F. DU MOIS

SOMMAIRE:

1: L'arbitrage



2: Le fair-play



3: Engagement citoyen



Le Programme Éducatif Fédéral (P.E.F) est une opération pédagogique issue des expérimentations réalisées depuis plusieurs années par la Fondation du Football (Respect tous terrains) et la Ligue du Maine de Football (Sois foot joue dans les règles). Il s'inscrit dans un projet qui va permettre d'accompagner les clubs dans leur structuration, en les incitant à construire leur projet autour de 4 axes : sportif, associatif, éducatif, encadrement

L'arbitrage

1: Le respect de l'arbitre.

L'arbitre est le facteur clef pour le bon déroulement d'un match , il joue le rôle de médiateur entre les deux équipes et empêche que le match parte dans tous les sens. C'est lui le patron sur le terrain ! Malheureusement il y a aujourd'hui encore trop d'arbitres insultés ou rabaissés .Bien sur celui-ci peut faire des erreurs , mais cela ne t'arrive jamais a toi ?Il faut bien se rappeler que sans les arbitres il serait impossible de jouer au foot le samedi !

2: L'arbitrage fait partie de mon engagement dans le club ?

Et bien oui, effectivement à partir des catégories U11 ,U13 ,U14 ,U15 ,U17, U18 les Licenciés vont régulièrement arbitrer sur la touche lors des matchs le samedi. Il y a même la possibilité pour les catégories U14 ,U15 ,U17 ,U18 de venir arbitrer les plus petits le samedi matin. L'arbitrage fait partie de l'apprentissage !

3:Nos arbitres .

Le club bénéficie de plusieurs arbitres, si tu es intéressé par l'arbitrage ,tu peux en discuter avec eux ,leurs noms sont sur le site. N'hésites pas !



Le fair-play

1:La définition du fair-play.



Le Fair-play est le comportement d'une personne qui accepte de façon loyale les règles d'un jeu, d'un sport... Prenons un exemple :

Un joueur peut sortir le ballon quand il y a un blessé.

2:Les comportements à adopter pour être fair-play.

Pour être fair-play je dois adopter plusieurs comportements comme :

- Serrer la main de l'arbitre et des joueurs adverses avant et à la fin du match.
- S'excuser quand je fais mal a un adversaire.
- Accepter la défaite.
- Ne pas tricher ou être de mauvaise foi...
- Encourager ses coéquipiers...

3:Les valeurs du fair-play

Le Plaisir , le Respect, l'Engagement, la Tolérance et la Solidarité.



L'engagement citoyen



1: L'engagement citoyen au sein du club

Cela passe par deux points: le respect des droits envers le club et un possible engagement indépendant ;

2: Les comportements à adopter quand l'on veut s'engager

- Le respect du club: serrer la main aux personnes du club (être poli) , venir régulièrement aux entrainements et aux matchs. Toujours prévenir en cas d'absences, prendre soin du matériel et des locaux mis à disposition.
 - Les engagements indépendants: Demander à mes parents d'emmener des membres de l'équipe aux matchs au moins une fois par mois, aider a ramasser le matériel sans qu'on ne le demande.
- Et pour les adultes se proposer pour l'arbitrage et devenir bénévole si on en a le temps et l'envie.